

DISECCIÓN DE UN VERTEBRADO: PEZ ÓSEO

MATERIAL

- Tijeras
- Escalpelo
- Cubeta de disección
- Pez óseo (trucha)
- Aguja enmangada
- Pinzas

TÉCNICA

1. Introduce el pez en la cubeta de disección y obsérvalo detenidamente tratando de reconocer las partes más importantes de su ANATOMÍA



EXTERNA. Realiza un dibujo en el apartado de observaciones. En particular, estudia los siguientes detalles:

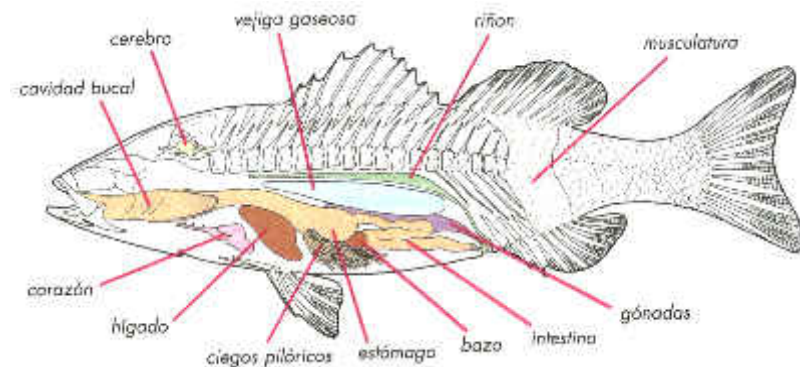
- Ábrele la boca y comprueba si hay dientes, cómo son y cuál es su posición
- Con la lupa, observa las fosas nasales y dibuja un esquema de su estructura
- Fíjate cuál es la posición de las escamas, su colorido, y observa al microscopio una escama normal y una correspondiente a la línea lateral. Haz dibujos de lo observado
- Identifica y compara los distintos tipos de aletas. Corta un trozo pequeño de aleta y, con una gota de agua tapada por un cubreobjetos, dibuja lo que veas al microscopio

2. A continuación, realiza una introducción al estudio de la ANATOMÍA INTERNA. Para ello, introduce una punta fina de tijeras cortando el opérculo y observa en el interior las branquias. Observa cuántas hay.

COLEGIO COOP. ESPÍRITU SANTO

Con una pinza, extrae una. Obsérvala con la lupa en un poco de agua y haz un esquema de su estructura.

3. Haz un corte rectangular en un lado; empieza cortando la aleta pectoral. Desde el arranque de dicha aleta y siguiendo una línea recta, corta hasta la altura del ano (situado delante de la aleta anal). Realiza ahora un corte vertical hasta llegar al ano. Corta después desde el ano paralelamente al primer corte hasta llegar a la altura de la base de la aleta pectoral. Termina realizando un corte vertical. Retira el trozo de musculatura y



quedarán a la vista las vísceras del pez. Realiza un segundo dibujo.

4. Para el estudio del ojo puedes cortar con una lanceta la córnea y extraer el cristalino. Indica qué forma tiene

CUESTIONES

1. ¿Tiene dientes el pez? ¿Y lengua?
2. ¿Está la boca comunicada con el opérculo? ¿Qué hay debajo de los opérculos?
3. ¿Cómo son las branquias?
4. ¿Dónde está situado el ano?
5. Rodeando el intestino por delante, está el hígado, ¿qué color tiene?
6. ¿Sabes qué contenía el estómago?