

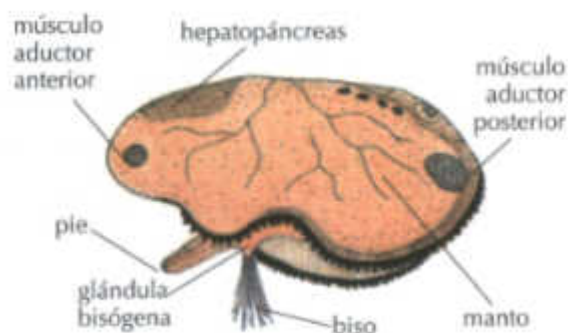
DISECCIÓN DE UN MEJILLÓN

MATERIAL

- Tijeras
- Escalpelo
- Cubeta de disección
- Mejillones frescos
- Aguja enmangada
- Pinzas
- Vaso de precipitados
- Alfileres
- Trípode y rejilla
- Mechero

TÉCNICA

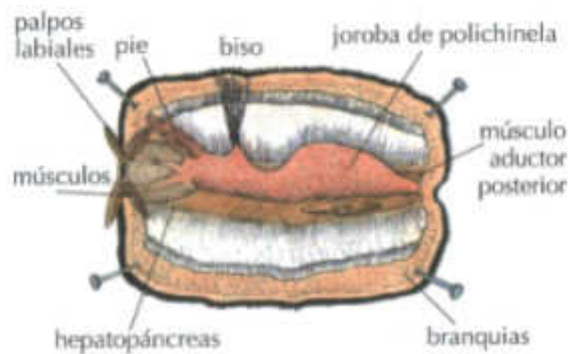
1. Introduce el mejillón en un vaso de precipitados con agua caliente durante unos minutos hasta que las valvas se abran. Extrae el animal y deposítalo en la plancha de disección.
2. Observa la concha, su forma, el número de valvas, las líneas concéntricas que presentan y que indican las etapas de crecimiento del animal. Localiza el ápice y la charnela (bisagra de unión de las valvas). Observa también si la charnela presenta dientes. Anota todas estas observaciones.
3. Separa la concha del resto del animal cortando con el escalpelo o la tijera los músculos aductores, observa su tamaño y la impresión que dejan en el interior de la concha.
4. Deposita lateralmente el mejillón sobre la plancha de disección y observa el manto (repliegue carnoso exterior), los músculos aductores anterior y posterior y el hepatopáncreas de color verdoso.



5. Extiende el borde del manto y sujétalo con alfileres. Localiza la boca, los palpos labiales, las branquias, el pie, la glándula del biso con los

COLEGIO COOP. ESPÍRITU SANTO

filamentos que segrega y que sirven para adherirse a los objetos y la joroba de polichinela que contiene los órganos reproductores.



CUESTIONES

1. ¿Qué significa bivalvo?
2. ¿Cómo se denominan también los moluscos con dos valvas? ¿Por qué?
3. ¿Has podido reconocer el sexo del mejillón examinado?